

2021년 (제3기)

리딩에이스캐피탈(주)의 현황

목차

I. 일반현황	1. 회사현황 2. 경영방침 3. 연혁 4. 조직도 5. 인원 6. 임원현황 7. 영업점 8. 대주주 9. 타법인 주식 보유현황 10. 배당
II. 경영실적	1. 취급업무별 영업실적 2. 부문별 취급실적 1) 카드 2) 리스 3) 할부 4) 신기술
III. 재무현황	1. 요약재무상태표 2. 요약손익계산서 3. 자금조달 현황 4. 유가증권 투자현황 5. 대손상각 및 충당금 적립현황 6. 부실 및 무수익여신 7. 지급보증 및 기타
IV. 경영지표	1. 주요 경영지표 현황
V. 리스크관리	1. 개요 2. 리스크 종류 등 3. 리스크관련 양식
VI. 기타 경영현황	1. 내부통제 1) 감사의 기능과 역할 2) 감사부서 검사방침 및 검사빈도 3) 내부통제 전담조직 및 관리체계 4) 준법감시인의 역할, 기능
VII. 재무제표	1. 감사보고서 2. 재무상태표 3. 손익계산서 4. 이익잉여금처분계산서 5. 현금흐름표 6. 주석사항

I. 일반현황

1. 회사현황

회사명	한글	리딩에이스캐피탈㈜		대표자	김현진
	영문	LEADING ACE CAPITAL CO., Ltd			
본점소재지(주소)	서울특별시 영등포구 의사당대로 143, 4층(여의도동,금투센터)				
수권자본금	1,000억원	납입자본금	795억원		
회사설립일	2019.07.01	상장일	-		
영위업무	시설대여업 / 신기술사업금융업(2019.10.07)				

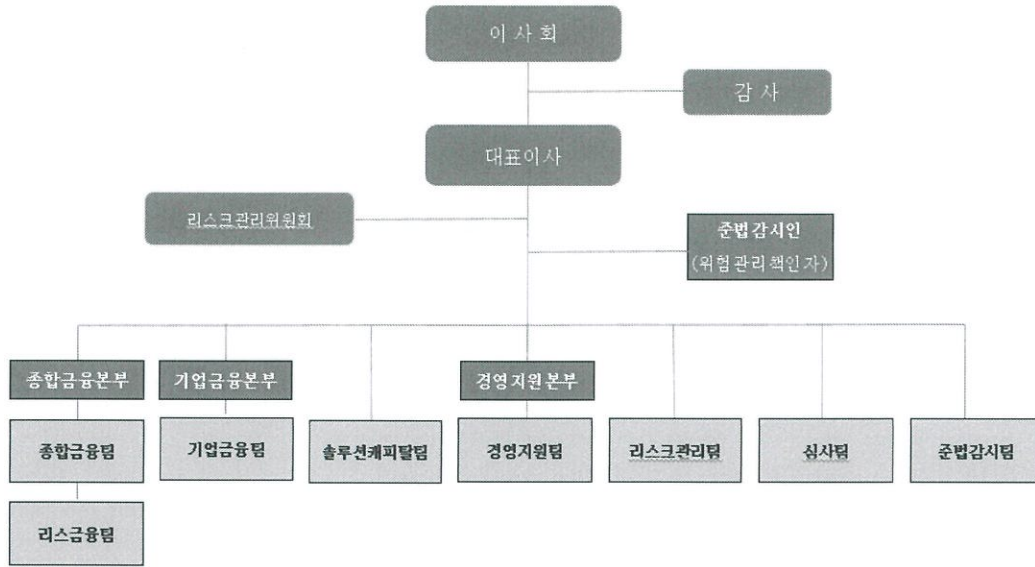
2. 경영방침

기업 맞춤형 금융솔루션 제공
관계회사간 업무시너지효과의 극대화

3. 연혁

2019.07	회사 설립 (납입자본금 200억원) - 본점소재지 : 서울특별시 영등포구 의사당대로 143, 4층(여의도동,금투센터) - 납입자본금 : 795억원
2019.10	여신전문금융업(시설대여업,신기술사업금융업) 등록
2019.10	상호명 변경(구. 엘디아이씨 주식회사)
2019.10	기명식 우선주 유상증자
2020.06	기명식 보통주 유상증자
2021.04	김현진 대표이사 취임
2021.06	기명식 보통주 유상증자
2021.06	기명식 우선주 유상증자 (증자 후 자본금 795억원)

4. 조직도



5. 인원

(단위: 명)

구분	인원		일반직원					합계	직원외 인원	총계
	상근	비상근	1급	2급	3급	4급	5.6급			
국내	3	2	3	7	1	3	7	26	-	26
해외	해당사항없음									
합계	3	2	3	7	1	3	7	26	-	26

6. 임원현황

성명	직위	출생연월	담당업무	주요경력	최초선임일	최근선임일	임기만료일	상근여부
김현진	대표이사	1969.06	경영총괄	AJ캐피탈파트너스 대표이사	2021.04.19	2021.04.19	2023.06.30	상근
유하윤	상무	1965.03	준법감시인	하나은행 지점장	2021.03.30	2021.12.31	2023.06.30	상근
최영인	감사	1971.03	감사	리딩투자증권 재무지원본부장	2019.07.01	2019.07.01	2022.06.30	비상근
이정근	기타비상 무이사	1975.04	기타비상 무이사	리딩투자증권 SF본부장	2021.05.13	2021.05.13	2023.06.30	비상근
조도희	상무	1970.12	기업금융 본부장	현대커머셜 기업금융실장	2021.05.17	2021.05.17	2022.05.17	상근

7. 영업점 현황

영업점명	소재지	전화번호
본점	서울특별시 영등포구 의사당대로 143, 4층(여의도동, 금투센터)	대표번호 : 02-6240-0484

8. 대주주

(단위 : 억원, %)

주주명	금액	지분율
리딩투자증권주식회사	420.0	52.83
노퍽에이스유한회사	375.0	47.17
계	795.0	100.00

9. 타법인 주식보유 현황

(단위 : 억원 / %)

금융회사				
업체명	업종	출자액	지분율	출자 평가액

(단위 : 억원 / %)

비금융회사				
업체명	업종	출자액	지분율	출자 평가액
(주)리딩플러스	관계기업	230	12.00%	
리딩라이프스타일 신기술투자조합1호	종속기업	1,655	66.70%	
LD 신기술투자조합 제1호	종속기업	250	11.10%	
LD 신기술투자조합 제4호	종속기업	1,070	50.00%	
LD 신기술투자조합 제5호	종속기업	600	23.10%	
에이스리딩 신기술투자조합1호	공동기업	1,022	4.70%	
리딩-디 신기술조합1호	공동기업	1,000	28.60%	
KAI-리딩디지털헬스케어 1호	공동기업	100	2.90%	
LD-웨스트리버 신기술투자조합1호	공동기업	50	1.60%	
LD 신기술투자조합2호	공동기업	75	2.10%	
LD-HY 신기술투자조합1호	공동기업	300	11.50%	
KAI-리딩RPA 신기술투자조합	공동기업	60	2.80%	
LD-헬스케어 신기술투자조합1호	공동기업	50	1.50%	
LD-LI Pre-IPO 신기술조합1호	공동기업	1,000	22.70%	
LD-더터닝포인트 신기술조합 제1호	공동기업	300	7.10%	
LD-엠포드 헬스케어 신기술투자조합 제1호	공동기업	100	4.10%	
LD 수성 Pre IPO 메자닌 신기술조합 제1호	공동기업	830	10.20%	

10. 배당

(단위 : 억원 / %)

구분	당해연도		직전연도
	보통주	우선주	
			-
배당율	-	3.2	-
주당 배당액	-	300	-
주당 당기순이익	-	768	-
배당성향	-	39	-

II. 경영실적

1. 취급업무별 영업실적 (연간 취급액 기준)

(단위 : 억원, %)

업종별			당해연도		직전연도	
			금액	구성비	금액	구성비
카드	신용판매	일시불		0.0%		0.0%
		할부		0.0%		0.0%
	현금대출	현금서비스		0.0%		0.0%
		카드론		0.0%		0.0%
	소계			0.0%		0.0%
리스	금융		124	7.0%		0.0%
	운용			0.0%		0.0%
	소계		124	7.0%	-	0.0%
할부금융				0.0%		0.0%
신기술	회사분	투자		0.0%		0.0%
		대출금		0.0%		0.0%
	조합분	투자	567	32.1%	10	3.6%
		대출금		0.0%		0.0%
	소계		567	32.1%	10	3.6%
콜론				0.0%		0.0%
할인어음				0.0%		0.0%
팩토링				0.0%		0.0%
대여금			1,073	60.8%	271	96.4%
기타				0.0%		0.0%
합계			1,764	100.0%	281	100.0%

2. 부문별 영업실적

1) 카드이용 현황 (연간 취급액기준)

- 해당사항 없음

2) 리스현황 (연간 취급액기준)

(단위 : 억원, %)

업종별		당해연도		직전연도	
		금액	구성비	금액	구성비
물건별	국산	124	84.9%		
	외산		0.0%		
이용자별	공공기관		0.0%		
	다른 리스회사		0.0%		
	사업자(법인, 개인)	124	84.9%		
	개인		0.0%		
	기타		0.0%		
업종별	제조업		0.0%		
	비제조업	124	84.9%		
합계		124	100.0%		

3) 할부현황 (연간 취급액기준)

- 해당사항 없음

4) 신기술금융현황

① 업종별 투자 및 융자현황 (실행액 기준)

(단위 : 억원, %)

구분	당해연도			직전연도		
	회사분	조합분	합계	회사분	조합분	합계
투자금액	0	567	567	0	10	10
신기술금융대출금			0			0
합계	0	567	567	0	10	10

② 신기술사업투자조합 결성현황

(단위 : 억원, %)

구분		당해연도	직전연도
결성	조합수	16	1
	금액	553	212
해산	조합수	1	
	금액	45	

③ 신기술사업투자조합의 투자자원 현황(잔액기준)

(단위 : 억원, %)

구분	당해 연도		직전연도	
	참여기관수	금액	참여기관수	금액
여신금융회사		91	2	20
기금				
기관투자	24	247	5	111
일반법인	15	72		
개인	166	258	6	81
외국인				
기타	2	89		
합계	207	757	13	212

Ⅲ. 재무현황

1. 요약대차대조표

(단위 : 억원, %)

구분	당해연도	직전연도			
		구성비	구성비		
자산	현금 및 예치금	278	19.8%	99	22.4%
	유가증권	186	13.3%	34	7.7%
	대출채권	741	52.8%	271	61.3%
	카드자산	-	0.0%	-	0.0%
	할부금융자산	-	0.0%	-	0.0%
	리스자산	101	7.2%	-	0.0%
	신기술금융자산	85	6.1%	10	2.3%
	유형자산	3	0.2%	2	0.5%
	기타자산	9	0.6%	26	5.9%
	자산총계	1403	100.0%	442	100.0%
부채	차입부채	396	85.9%	76	76.0%
	기타부채	65	14.1%	24	24.0%
	부채총계	461	100.0%	100	100.0%
자본총계	942	100.0%	342	100.0%	
부채 및 자본총계(총자산)	1,403	100.0%	442	100.0%	

2. 요약손익계산서

(단위 : 억원)

구분	당해연도	직전연도
영업수익	131	50
영업비용	57	24
영업이익	74	25
영업외수익	-	-
영업외비용	-	1
법인세차감전순이익	74	2
법인세비용	16	5
당기순이익	58	19

3. 자금조달 현황

(단위 : 억원)

구분	당해연도	직전연도	
부채계정 자금조달	차입금	366	47
	회사채	30	30
	기타		
기타	보유유가증권매출		
	유동화자금조달		
	기타		
합계	396	77	

4. 유가증권 투자현황

(단위 : 억원)

구분		당해년도			직전년도		
		기초장부가액 (A)	시가 (B)	평가손익 (B-A)	기초장부가액 (A)	시가 (B)	평가손익 (B-A)
원화	주식	38.0	37.0	-1.0	25.0	24.0	-1.0
	사채	30.4	32.4	2.0			0.0
	국공채			0.0			0.0
	지방채			0.0			0.0
	기타			0.0			0.0
외화증권							

5. 대손상각 및 대손충당금 적립현황

1) 대손상각현황

(단위 : 억원)

구분	당해년도	직전년도
카드자산		
할부금융자산		
리스자산		
신기술금융자산		
여신성금융자산		

2) 대손충당금 적립현황

(단위 : 억원)

구분	당해년도			직전년도		
	채권총액	적립액	비율(%)	채권총액	적립액	비율(%)
카드채권						
할부금융채권						
리스채권	33.0	1.0	3.0%			
신기술금융채권						
여신성금융채권	750.0	10.0	1.3%	234.0	2.0	0.9%

6. 부실 및 무수익여신

1) 부실 및 무수익여신

(단위 : 억원)

구분	당해년도	직전년도	변동요인
총여신	851.0	271.0	
부실여신			
무수익여신			

2) 부실 및 무수익여신 업체 현황

- 해당사항 없음

3) 신규발생 법정관리업체 현황

- 해당사항 없음

7. 지급보증 및 기타 현황

- 해당사항 없음

IV. 경영지표

1. 주요경영지표 현황

(단위 : 억원, %)

		구분	당해연도	직전연도
자본의 적정성	조정자기 자본비율	조정자기자본계	953.0	346.0
		조정총자산계	1126.0	343.0
		조정자기자본비율	85.0	101.0
	단순자기 자본비율	납입자본금	795.0	320.0
		자본잉여금	69.0	6.0
		이익잉여금	78.0	21.0
		자본조정	0.0	-4.0
		기타포괄손익누계액	0.0	0.0
		자기자본계	942.0	343.0
		총자산	1404.0	442.0
단순자기자본비율	67.0	78.0		
자산의 건전성	손실위험도 가중부실 채권비율	가중부실채권등	0.0	0.0
		총채권등	894.0	376.0
		손실위험도가중부실채권비율	0.0	0.0
	고정이하 채권비율	고정	0.0	0.0
		회수의문	0.0	0.0
		추정손실	0.0	0.0
		고정이하채권계	0.0	0.0
		총채권등	894.0	376.0
	고정이하채권비율	0.0	0.0	
	연체채권비율	연체채권액	0.0	0.0
		총채권액	851.0	376.0
		연체채권비율	0.0	0.0
	대주주에 대한 신용공여비율	대주주 신용공여액	38.0	55.0
		자기자본	942.0	342.0
		대주주에 대한 신용공여비율	4.0	16.0
	대손충당금 적립비율	대손충당금 잔액(대손준비금포함)	11.0	4.0
대손충당금 최소의무적립액		11.0	4.0	
대손충당금적립비율		100.0	100.0	
수익성	총자산 이익률	당기순이익	58.0	19.0
		총자산평잔	1034.0	418.0
		총자산이익률	5.0	5.0
	자기자본 이익률	당기순이익	57.0	19.0
		자기자본	942.0	342.0
		자기자본이익률	5.0	6.0
	총자산 경비율	총경비	34.0	13.0
		총자산평잔	1034.0	418.0
		총자산경비율	3.0	3.0
	수지비율	연간 영업비용	57.0	25.0
		연간 영업수익	131.0	49.0
		수지비율	46.0	51.0
생산성	직원1인당	영업이익	3.0	0.0
		여신액	29.0	0.0

V. 리스크관리

1. 개요

- 리스크관리위원회 구성 : 대표이사, 리스크담당임원(위험관리책임자), 경영관리담당임원, 담당심사역 또는 외부전문위원을 포함한 총 4인 이상
- 관리목적 : 회사의 경영 전반에서 발생하는 각종 리스크의 종합적인 관리를 통해 경영의 건전화 및 수익의 안정화 달성

2. 리스크종류 등

- 리스크 종류
 - 신용리스크: 모든 여신성 자산운용과 관련하여 개인, 법인 등 거래상대방의 채무 불이행이나 계약불이행 등으로 채권의 원리금을 회수하지 못하는데 따라 손실을 입게 될 위험
 - 금리리스크: 자산, 부채간 금리만기 불일치 등으로 인하여 금리 변동 시, 순이자이익 또는 순자산가치가 감소할 수 있는 위험
 - 유동성리스크: 자산, 부채간 자금기일의 불일치 또는 급격한 자금유출 등으로 인하여, 예상치 못한 손실이 발행할 수 있는 위험
 - 시장리스크: 금리, 주가, 환율 및 상품가격 등 시장요인의 변동에 따라 손실을 입게 될 수 있는 위험
 - 운영리스크: 거래처리상의 오류, 내부통제 결함, 감독기관 등의 규제요건에 대한 대비소홀 등으로 업무처리과정에서 문제가 발생하여 손실을 입게 될 위험
(전산리스크, 사무리스크, 재난리스크, 법률리스크 등을 포함)
- 리스크관리 절차
 - ① 리스크의 인식: 회사 경영활동과 관련하여 발생가능한 모든 리스크 소재를 식별하고 분석한다.
 - ② 리스크의 측정, 평가: 리스크의 유형별로 리스크 크기를 측정하고 규모의 적정성 여부를 평가한다.
 - ③ 리스크의 통제: 적정리스크를 유지하기 위하여 부문별로 리스크한도를 설정하고 리스크규모가 그 이내로 유지되도록 하고, 정해진 절차나 방법에 따라 업무가 이루어지도록 한다.
 - ④ 리스크의 모니터링 보고: 리스크와 관련된 모든 정보에 대한 지속적인 모니터링과 보고로 리스크에 대한 적절한 대응이 이루어지도록 한다.
- 리스크의 측정
 - ① 리스크는 객관적이고 합리적인 기준에 의하여 측정되어야 한다.
 - ② 측정방법은 일관성을 유지하여야 하며, 주기적으로 테스트하여 그 타당성을 검증하여야 한다.
 - ③ 리스크량은 리스크허용한도 대비 리스크규모의 적정성 여부를 평가하여야 한다.

3. 리스크 관련 양식

1) 신용카드사 대환대출현황

(단위 : 억원)

구분	금액
대환대출자산 총계	-
연체1개월미만	-
연체1~3개월	-
연체3~6개월	-
연체6개월이상	-
연체채권계(30일이상)	-
연체율	-

2) 할부금융사 가계대출현황

(단위 : 억원)

구분	정상	요주의	고정이하여신				합계
			고정	회수의문	추정손실	소계	
가계대출금	-	-	-	-	-	-	-

3) 자산유동화 현황

(단위 : 억원)

계약당사자		양도일 또는 신탁일	최초양도금액 또는 신탁금 액(평가금액)	비고
양도인 또는 위탁자	양수인 또는 수탁자			
-	-	-	-	-
-	-	-	-	-
계				

4) 자산별자산유동화 현황

(단위 : 억원)

구분	금액
카드자산	-
할부금융자산	-
리스자산	-
신기술대출금	-
여신성금융자산	-
기타자산	-
계	-

5) 유동성리스크 관련 현황(22.4.01 시행)

(1)정성적 공시

(2)정량적 공시

가. 감독규정 제16조 제5항에 의한 경영실태평가 유동성 계량 지표

(단위 : 억원)

구분		당해연도	직전연도	
유동성	원화유동성 자산비율	원화 유동성자산	290	115
		원화 유동성부채	-	-
		원화 유동성비율	-	-
	즉시가용 유동성비율	즉시가용 유동성자산	290	-
		1개월이내 만기도래 부채	-	-
		즉시가용 유동성비율	-	-
	단기조달 비중	단기조달잔액	366	-
		총조달잔액	396	-
		단기조달비중	92	-
	발행채권의 신용스프레드	신용카드채권 수익률	-	-
		국고채수익률	-	-
		신용스프레드	-	-

		구분	7일 이내	30일 이내	90일 이내	180일 이내	1년 이내	2년 이내	2년 초과	합계		
자산 (관리 자산 기준)	원화 자산	현금과 예치금	278	278	278	278	278			278		
		유가증권	12	12	12	12	12		160	172		
		카드자산									-	
		할부금융자산									-	
		리스자산						7	94		101	
		신기술금융자산						27	58		85	
		대출채권	콜론									-
			할인어음									-
			팩토링									-
			대여금	가계대출금					646	30	63	739
				기타대출금					646	30	63	739
		소계	-	-	-	-	-	-	-	-	-	
		기타	-	-	-	-	-	646	30	63	739	
		소계	-	-	-	-	-	646	30	63	739	
		기타원화자산	-	-	-	-	-	28			28	
원화자산총계	290	290	290	290	290	964	64	375	1,403			
외화자산총계		-	-	-	-	-	-	-	-	-		
자산총계 (대차대조표상 자산)		290	290	290	290	964	64	375	1,403			
난외 파생상품										-		
원화자산										-		
외화자산										-		
부채 및 자본	단기차입금	일반차입금	-	-	-	-	206	-	-	206		
		어음차입금	-	-	-	-	-	-	-	-		
		관계회사차입금	-	-	-	-	-	-	-	-		
		기타	-	-	-	-	-	-	-	-		
		소계	-	-	-	-	206	-	-	206		
	원화 부채 및 자본	콜머니	-	-	-	-	-	-	-	-	-	
		장기차입금	-	-	-	-	160	-	-	160		
		사채	-	-	-	-	-	30	-	30		
		기타 원화부채	-	-	-	-	65	-	-	65		
		부채 소계(원화)	-	-	-	-	431	30	-	461		
	자기자본	-	-	-	-	-	-	942	942			
	제충당금	-	-	-	-	-	-	11	11			
	원화부채 및 자본(제충당금포함)		-	-	-	-	431	30	953	1,414		
	외화 부채 및 자본		-	-	-	-	-	-	-	-		
	부채 및 자본총계		-	-	-	-	431	30	953	1,414		
난외 파생상품										-		
원화자산										-		
외화자산										-		
자산 유동화	국내 ABS		-	-	-	-	-	-	-	-		
	해외 ABS		-	-	-	-	-	-	-	-		
	소계		-	-	-	-	-	-	-	-		
자산과 부채 및 자본의 만기불일치(원화분)			290	290	290	290	533	34	- 578	- 11		
자산과 부채 및 자본의 만기불일치(원화및외화)			290	290	290	290	533	34	- 578	- 11		

VI. 기타 경영현황

1. 내부통제

- 내부통제위원회
 - ① 회사는 내부통제 관련 주요 사항을 협의하기 위하여 내부통제위원회를 설치한다.
 - ② 내부통제위원회는 대표이사를 위원장으로 하고 준법감시인, 위험관리책임자 및 그 밖에 대표이사가 정하는 내부통제 관련 업무 담당 임원을 위원으로 한다.
 - ③ 내부통제위원회는 다음 각 호의 역할을 수행한다.
 1. 내부통제 점검결과의 공유 및 임직원 평가 반영
 2. 금융사고 등 내부통제 취약부분에 대한 점검 및 대응방안 마련
 3. 내부통제 관련 주요 사항 협의
 4. 임직원의 윤리의식·준법의식 제고 노력 등
- 내부통제 전담조직 및 관리체계
 - 준법감시인을 두고 있음.
- 준법감시인
 - ① 준법감시인은 내부통제기준의 준수 여부를 점검하고 내부통제기준을 위반하는 경우 이를 조사하는 등 내부통제 관련 업무를 총괄하여야 한다.
 - ② 준법감시인은 필요하다고 판단하는 경우 내부통제기준 위반에 대한 조사결과를 감사 또는 감사위원회에 보고할 수 있다.
 - ③ 준법감시인은 내부통제기준을 기초로 내부통제의 구체적인 지침 및 내부통제기준 준수 매뉴얼 등을 제정·시행할 수 있다.

2. 기관경고 및 임원문책 현황

해당사항 없음.

Ⅶ. 재무제표

* 아래 홈페이지의 감사보고서를 참고하시기 바랍니다.

1. 감사보고서

- 금융감독원 전자공시시스템
<http://dart.fss.or.kr>

2. 재무상태표

- 금융감독원 전자공시시스템
<http://dart.fss.or.kr>

3. 손익계산서

- 금융감독원 전자공시시스템
<http://dart.fss.or.kr>

4. 이익잉여금 처분계산서

- 금융감독원 전자공시시스템
<http://dart.fss.or.kr>

5. 현금흐름표

- 금융감독원 전자공시시스템
<http://dart.fss.or.kr>

6. 주석사항

- 금융감독원 전자공시시스템
<http://dart.fss.or.kr>